

# Caso Clínico de Intervencionismo

Daniel Rivero Cerda

Servicio de Cardiología, Unidad de Hemodinámica

Hospital Universitario Dr. Josep Trueta

Noviembre 2014

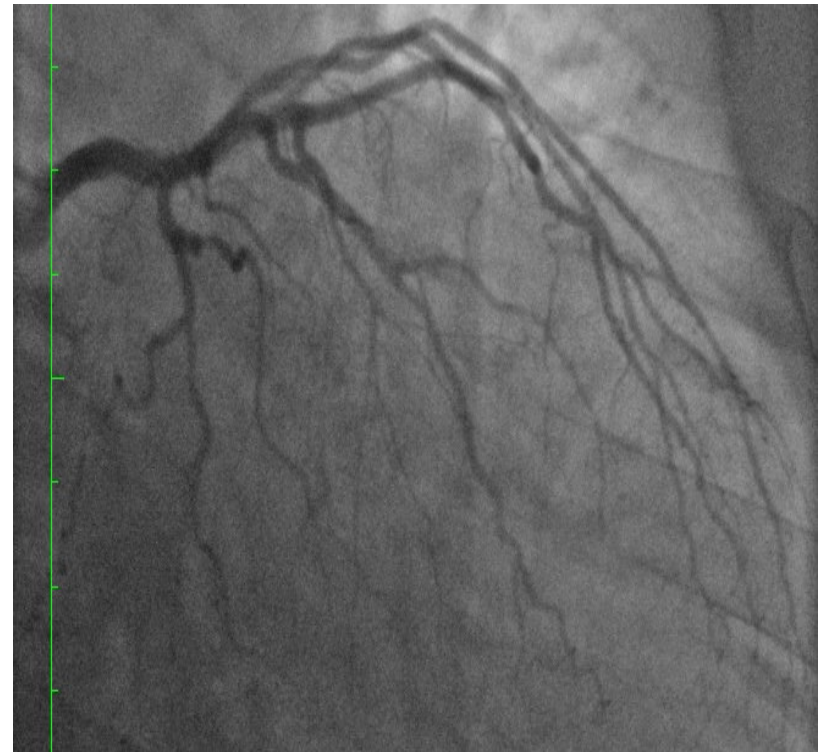
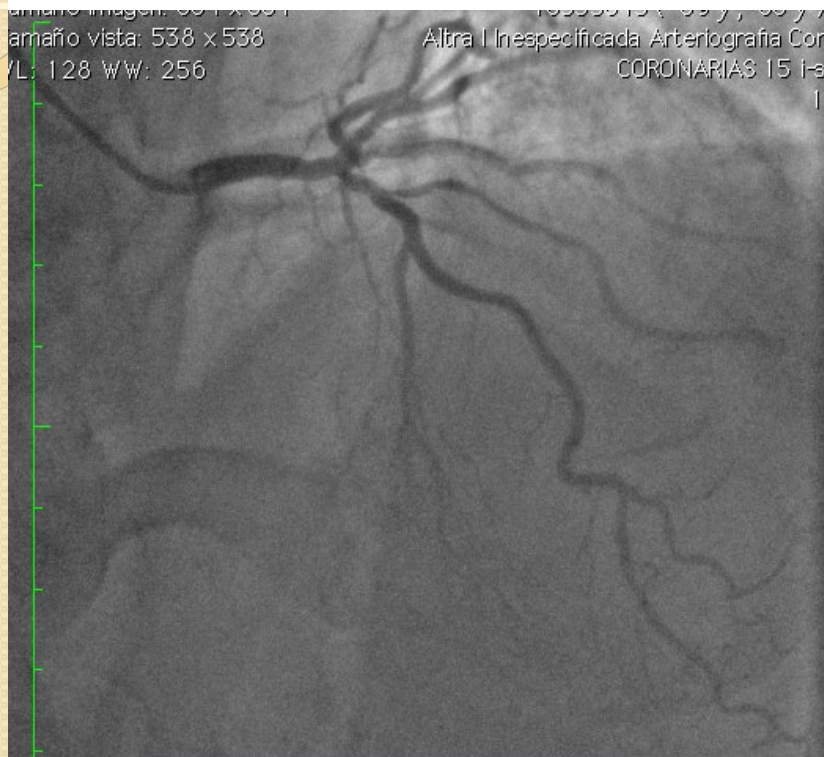


- Hombre 68 años.
- FRCV: HTA y DLP.
- IQ: Hérnia inguinal.
- Ttx: Enalapril, Simvastatina, Atenolol, AAS y NTG.

EA: Angina de esfuerzo clase funcional II-III de 3 meses de evolución.

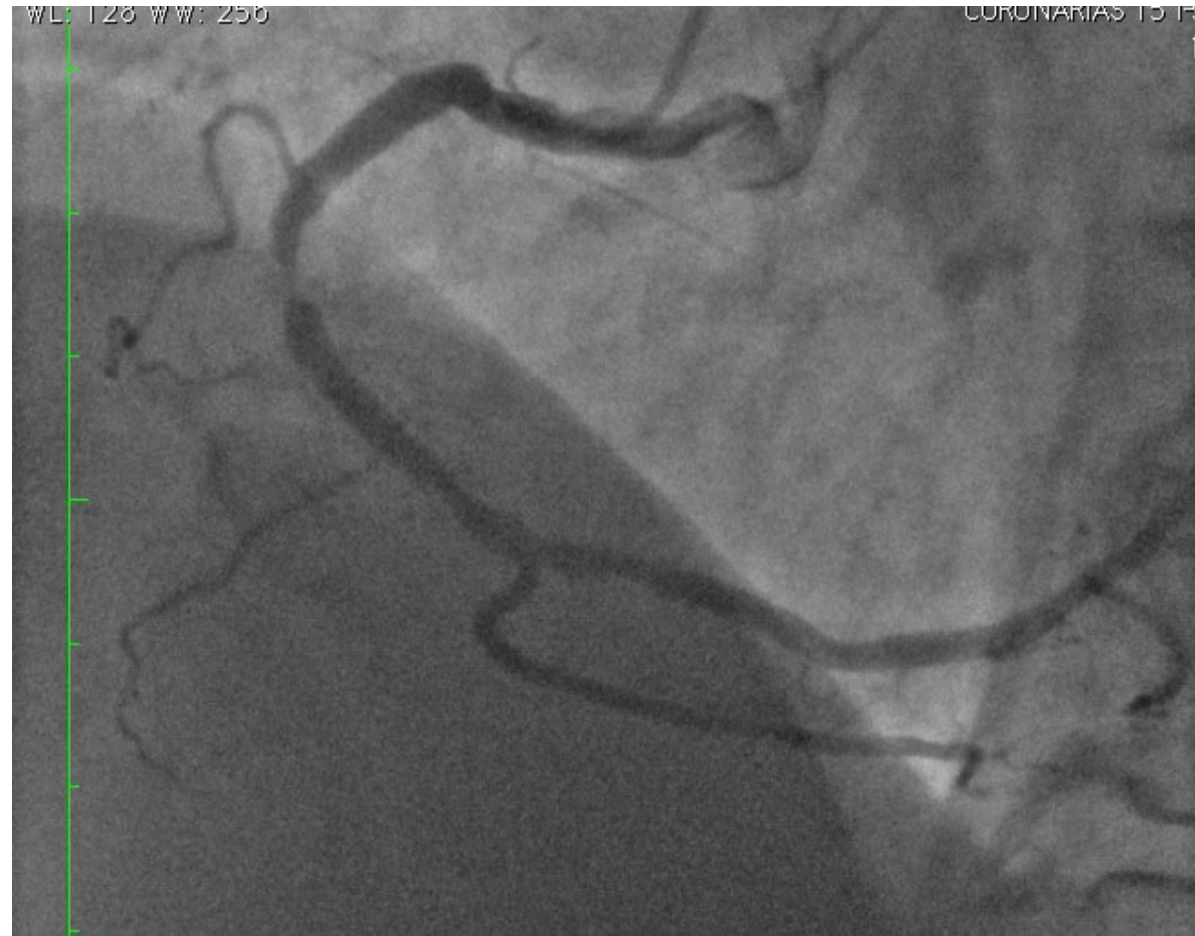
- EF: Normal.
- ECG: RS, FC 100 lpm, PR 160 ms y BRDHH.
- SPECT: Isquemia severa inferior e inferolateral.

# Coronariografía



DA y CX con placas no significativas.

# Coronariografía



Lesión severa del segmento medio de la CD.

## ICP a CD media

- 16/07/2014 ARD. Catéter guia: JR5 / 6F
- Proyecciones: OAE 45 y lateral.
- Guia BMW.
- Predilatación con balón 2,5 x 12 mm 10 atm.
- Predilatación con balón 3,5 x 12 mm a 12 atm.
- Se implanta Stent 3,5 x 18 mm a 18 atm/8l”.

# ICP a CD media



Predilataciones e implantación de stent.

# Resultado tras ICP.





# Evolució

- Paciente con buena evolución.
- Se ha mantenido asintomático y sin complicaciones tras 12 meses de seguimiento.

**Gracias**